

## Anleitung

### Arbeitsanweisung zur manuellen Spenderaufbereitung von Armhebelwandspendern AK 500/1000PLUS und Touchless

Laut des Robert Koch-Instituts (Richtlinie „Händehygiene“) kann eine unzureichende Spenderhygiene insbesondere bei Einsatz von Waschlotionen zu Keimbiedlungen von Spendersystem und Produkt führen. Der Umfang und die Häufigkeit der Reinigung und Desinfektion des Dosierspendergehäuses und der Dosierpumpe muss in hauseigenen Hygieneplänen festgelegt werden. Wir empfehlen Ihnen folgende Aufbereitungsintervalle:

#### Bei dem Einsatz von Händedesinfektionsmittel:

- Vollständige Spenderaufbereitung zweimal pro Jahr (halbjährlich).

#### Bei dem Einsatz von Waschlotionen:

- Vollständige Spenderaufbereitung bei jedem Flaschenwechsel.

#### ACHTUNG:

Bei der Spenderaufbereitung gilt „Personalschutz mit potenziell kontaminiertem Material“. Daher für die Spenderaufbereitung unbedingt Handschuhe tragen.

#### HINWEIS:

Die manuelle Spenderaufbereitung bezieht sich nur auf Dosierspender, die in der Werkseinstellung verwendet werden.

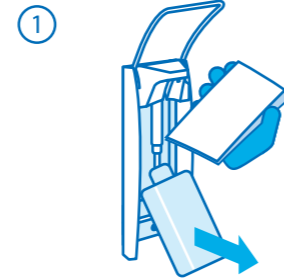
#### Vorbereitung:

Folgende Materialien bereitstellen:

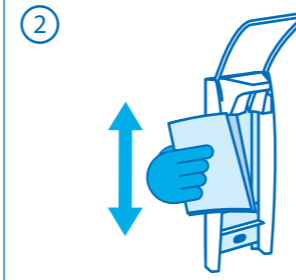
- (fusselfreie) Einmaltücher
- Auffangbehälter mit kaltem Wasser
- Gefäß mit heißem Wasser (ca. 250 ml)
- Desinfektionstücher (DESCOCEPT PUR WIPES, DESCOCEPT SENSITIVE WIPES)
- Desinfektionslösung (DESCOCEPT PUR / SENSITIVE)
- Evtl. Reinigungsbürste

Desinfektionsmittel vorsichtig verwenden. Vor Gebrauch stets Etikett und Produktinformationen lesen.

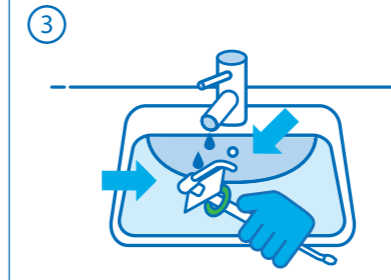
## Vorgehensweise



Die Produktflasche aus dem Spender entfernen. Einmaltuch unter die Pumpe halten, um ein Heruntertropfen der Produktreste zu verhindern und Pumpe dabei entfernen. Pumpe auf eine Unterlage (Einmaltuch, Waschbecken etc.) ablegen.

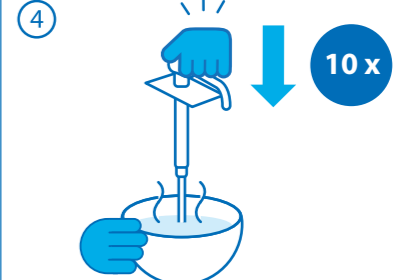


Das Spendergehäuse und die Spenderrückwand, sowie alle äußeren Oberflächen mit einem feuchten (fusselfreien) Einmaltuch reinigen. Diese Oberflächen mit einem Schnelldesinfektionsmittel desinfizieren und die Einwirkzeit einhalten. (DESCOCEPT PUR WIPES, DESCOCEPT SENSITIVE WIPES).



Die Pumpe mit einer Bürste unter fließendem heißem Wasser gründlich reinigen. Bei schwierigen Verschmutzungen Reinigungsbürste verwenden. Dabei im Besonderen auf den Pumpenauslauf und die Gewinde achten. Grüne Kappe entfernen und separat reinigen. Anschließend Pumpe mit heißem Wasser über dem Waschbecken folgendermaßen durchspülen.

## Reinigung

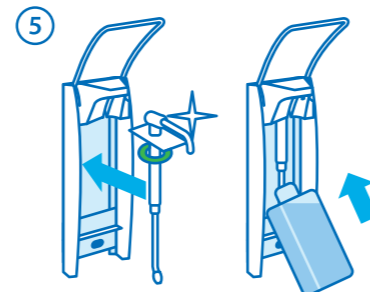


Schritt 1: Ein Gefäß mit heißem Wasser unter den Ansaugstutzen der Pumpe halten und 10 x pumpen. (Pumpe von Touchlesspender hat keine eigene Federkraft und muss von Hand angehoben werden)

Schritt 2: Anschließend ohne Wassergefäß Pumpe leer pumpen.

Schritt 1 und 2 wiederholen.

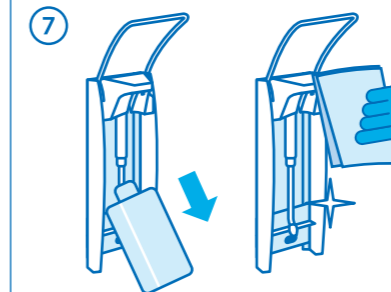
## Desinfektion der Pumpe



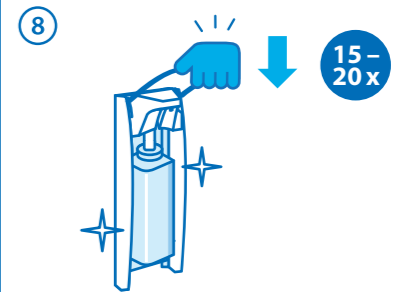
Schritt 1: Pumpe wieder in den Spender einbauen und eine Flasche mit alkoholischem Schnell-Desinfektionsmittel (DESCOCEPT PUR) einsetzen.



Anschließend die Pumpe 15 – 20 x betätigen und Reste in einem Auffangbehälter mit kaltem Wasser auffangen. Auf die produktspezifischen Einwirkzeiten ist zu achten.



Schritt 2: Nach vollendeter Einwirkzeit Desinfektionslösung entfernen und die Pumpe leer pumpen. Die Reste in einem Auffangbehälter auffangen. Pumpe mit einem fusselfreien Einmaltuch abwischen.



Ein neues Produktgebinde in den Spender einhängen und das neue Produkt mehrmals (15 – 20 x) in den Auffangbehälter pumpen. Die im Auffangbehälter aufgefangenen Reste können über das Abwassersystem entsorgt werden.