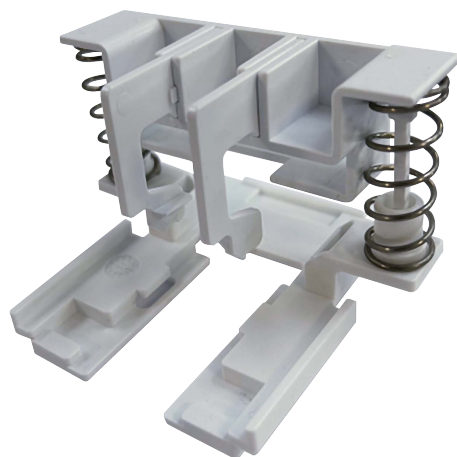


Betriebsanleitung / Operation instructions

ESH-Adapter zur Aufnahme des Vacu-Bags im SPE 500 / ESH adapter for mounting the Vacu-Bag in the SPE 500

Verwendbar für den Spender SPE 500 zur Aufnahme des Vacu-Bags.

Suitable for the SPE 500 dispenser for holding the Vacu-Bag.



Adapter

Art. Nr. / REF

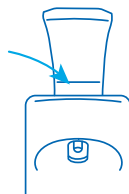
ESH Adapter für SPE 500 / ESH adapter for SPE 500

00-918-KOMB-01

① Spender öffnen / Open dispenser

Manuellen Armhebel-Spender (00-918-005) öffnen. Dazu auf den Druckknopf oben unter dem Bedienhebel drücken und Deckel nach vorne klappen.

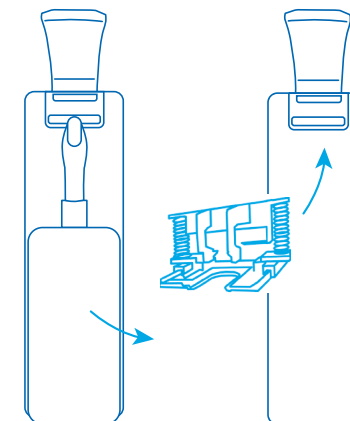
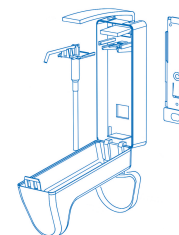
Open the manual arm lever dispenser (00-918-005). To do this, press the push button at the top under the operating lever and fold the cover forwards.



② Auf Führungsschiene setzen / Place on guide rail

Den Adapter wie eine Pumpe von vorne in die Führungsschiene schieben, bis auf beiden Seiten die Nase der Federhalterungen an der Führungsschiene anstoßen.

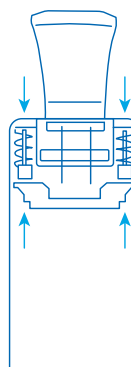
Push the adapter like a pump into the guide rail from the front until the lugs of the spring holders touch the guide rail on both sides.



③ Federn zusammendrücken / Compress the springs

Auf beiden Seiten die Feder leicht zusammendrücken, damit die Nase seitlich an der Führungsschiene vorbeiziehen kann.

Slightly compress the spring on both sides so that the nose can move sideways past the guide rail.



④ Adapter einschieben und einrasten / Push in the adapter and click into place

Der Adapter kann nun leicht weiter in den Führungsschienen bis zur Befestigungsnase an der Rückwand geschoben werden. Die Befestigungsnase an der Rückwand des Gehäuses leicht heben und den Adapter wie die Pumpe einrasten.

The adapter can now be easily pushed further into the guide rails up to the fixing lug on the rear panel. Slightly lift the fastening lug on the rear wall of the housing and engage the adapter in the same way as the pump.

⑤ Adapter einrasten, Spender schließen / Engage adapter, close dispenser

Anschließend ESH Vacu-Bag® einsetzen, Spender schließen. Abschließend den Bedienhebel mehrmals bis zum Anschlag niederdrücken bis an der Pumpendüse Flüssigkeit austritt.

Then insert the ESH Vacu-Bag® and close the dispenser. Finally, press the operating lever down several times as far as it will go until liquid emerges from the pump nozzle.